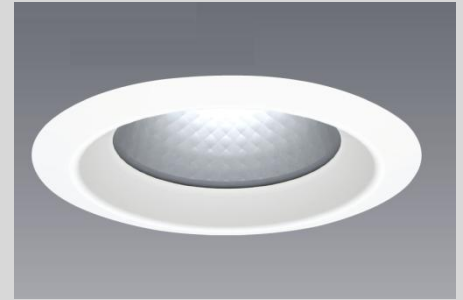
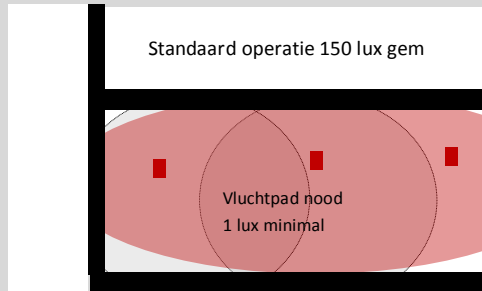
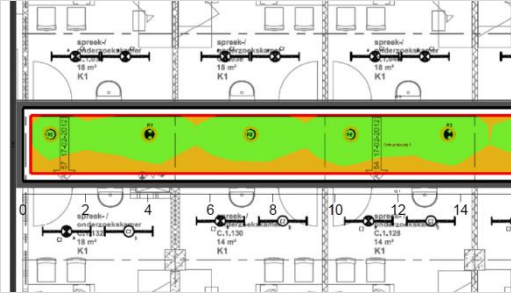


Wat is hier de situatie?

Groep : Utiliteit
Type : Nieuwbouw
Naam : Verkeersruimte
Normen : 150 lux gemiddeld & 1 lux minimaal
Oplossing : SOLSTAR RXS 24W LED (NV 3uur)

Basisopgaven licht : Normnivo 150 lux
 : minder strooilicht, inkijk
 : > Ra 80 & 3000K
Basisopgave energie : 350% besparen
Basisopgave : onderhoudsarm
Oplossing : SOLSTAR RXS



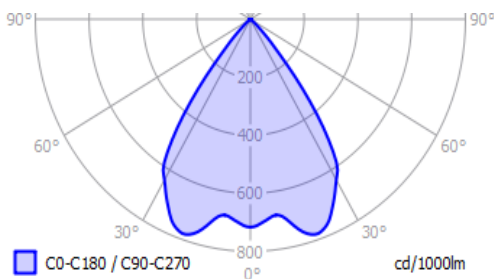
Beoogde situatie:

LED Verlichting toepassing in verkeersruimte.

Koppeling met CEAG DC centraal noodstelsel (ook decentraal mogelijk)

Kerncijfers

- Lichtniveau 150 Lux gemiddeld
- Noodniveau 1 lux minimaal op vluchtpad
- Stroomvermogen 26 Watt (24+2)
- Lichtpunthoogte 2.7 meter
- Lichtpuntafstand 3.6 meter
- Lichtpuntafstand nood 10.8 meter
- Levensduur 50.000 uur LOR 70%

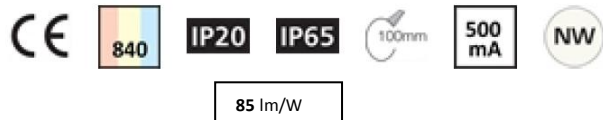


Type RXS

- Hoogwaardige Cooper Lighting & Safety © Solstar RXS
- Voorzien van C340 Citizen LED op 700mA.
- Compacte bouwvorm < 98 mm hoogte
- Het licht is CRI>80 4000K of CRI> 80 3000K.
- Er zijn versies vanaf 1200 lumen tot 6400 lumen
- Ook dimbare zonder en met nood 1-10V/DALI

Armatuurspecificatie:

- De armatuur heeft een compacte bouwvorm, 10 cm hoog
- Heeft een symmetrische uitstraling 40 graden
- Onder normale thermische bedrijf 50.000 uur LOR70.
- De beschermingsklasse is IP 20 (optie IP65)
- Ook beschikbaar in 1-10V & DALI dim versies.
- De armaturen zijn dan voorzien van GST IP68 voor de net (en dim) Aansluitingen, voor foutloze aansluiting.
- Op AC & DC te bedrijven voor aansluiting op centraal Noodstelsel.
- Te voorzien van decentraal noodstelsel.



Applicatieblad RXS Zorgang LED

Gepubliceerd mei 2012 ABSM2012 EvdSluis
 De voorbeelden zijn indicatief en representatief
 Cooper Safety BV Benelux Terheijdensweg 465 4825BK Breda The Netherlands
 Tel +31 76 750 5300 Email: info@coopersafety.nl